

SCHÉMA VÝZTUŽE

SCHÉMA VYZTUŽENÍ SPÁDOVÉHO BETONU 1:25

PŘÍČNÝ ŘEZ

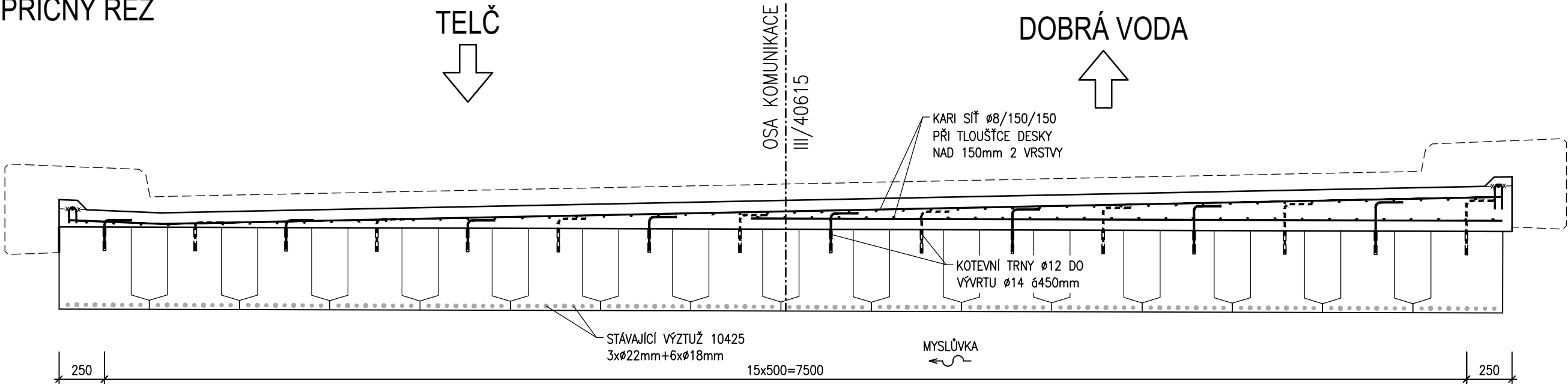
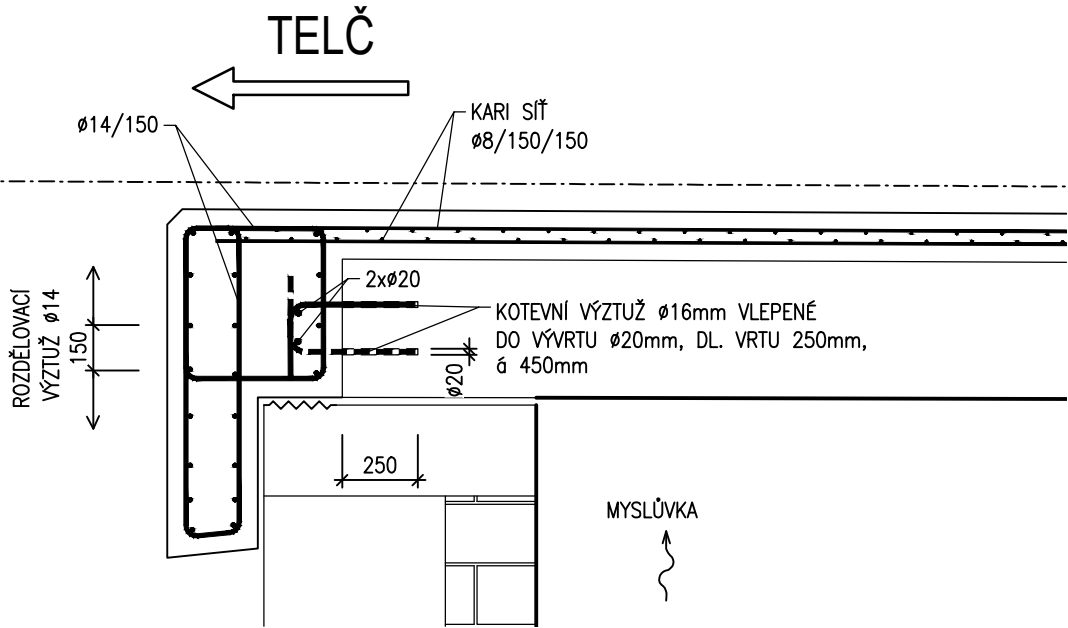


SCHÉMA VYZTUŽENÍ PŘÍČNÍKŮ 1:25

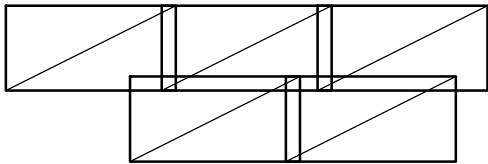


MATERIÁLY

VÝZTUŽ:	
BETONÁŘSKÁ VÝZTUŽ	B500 B
NOMINÁLNÍ KRYTÍ VÝZTUŽE NK	55 mm
MINIMÁLNÍ KRYTÍ VÝZTUŽE NK	45 mm
NOMINÁLNÍ KRYTÍ VÝZTUŽE ŘÍMS	55 mm
MINIMÁLNÍ KRYTÍ VÝZTUŽE ŘÍMS	45 mm

DETAIL STYKOVÁNÍ KARI SÍTÍ 1:5

STYK SOUSEDNÍ KARI SÍTĚ SE POSUNE MINIMÁLNĚ O 2 OKA








OBJEDNATEL PD:
Krajská správa a údržba silnic Vysočiny, příspěvková organizace
Kosovská 1122/16
586 01 Jihlava 1



D
SO201

SOUŘADNICOVÝ SYSTÉM : S-JTSK
VÝŠKOVÝ SYSTÉM : Bpv

PDPS

VEDOUČÍ PROJEKTANT	Ing. Martin ŘEHULKA		 PRIS PROJEKČNÍ KANCELÁŘ PRIS spol. s r. o. OSOVÁ 20, 625 00 BRNO		
ZODPOVĚDNÝ PROJEKTANT	Ing. Rostislav OTEVŘEL				
VYPRACOVAL	Ing. Rostislav OTEVŘEL				
KONTROLOVAL	Ing. Jiří ŠRUBAŘ				
KRAJ	KRAJ VYSOČINA	INVESTOR	Kraj Vysočina, Žižkova 57, 587 33 Jihlava	DATUM	10/2020
NÁZEV AKCE				FORMÁT	3 A4
III/40615 Dobrá Voda - most ev.č. 40615-1				MĚŘITKO	1:25, 5
				ÚČEL	PDPS
				ČÍS. ZAKÁZKY	19128
NÁZEV OBJEKTU	SO 201 Most ev. č. 40615-1			ARCHIVNÍ ČÍS.	201_08_VYZ.dwg
NÁZEV PŘÍLOHY				ČÍS. SOUPRAVY	PŘÍLOHA
SCHÉMA VÝZTUŽE					8